



---

Hygiène  
Résistance  
Design

---

## Mural Ultra Design

**Gerflor**<sup>®</sup>

# Mural Ultra Design

Une robustesse qui se plie à toutes vos exigences

Esthétique, hygiénique et conçu pour les zones où le trafic est très soutenu, le revêtement Mural Ultra Design n'est pas seulement une solution facile à mettre en œuvre pour habiller les murs, c'est aussi un choix technique idéal pour tous les services de santé, les résidences étudiantes, les salles propres... qu'il s'agisse de neuf ou de rénovation.



HYGIÈNE



DURABILITÉ



DÉCORS  
COORDONNABLES  
AVEC NOS SOLS



INSTALLATION  
FACILE



ECO-RESPONSABLE



ISO 14644-1  
Classe 3

## LE MEILLEUR ENNEMI DES TACHES

Le revêtement Mural Ultra Design a une surface lisse sans aspérité pour un **entretien facile**, plus un traitement de surface déperlant pour que les taches glissent sans s'incruster. Entretien et nettoyage sont ainsi grandement facilités.

Choisir Mural Ultra Design c'est s'assurer un des plus hauts niveaux d'hygiène du marché...

## UNE RÉSISTANCE À TOUTE ÉPREUVE

Le revêtement Mural Ultra Design a été conçu pour **résister aux impacts et aux rayures**. Il ne craint ni les chocs provoqués par les lits et les chariots, ni les rayures souvent causées par les dos des chaises dans les salles d'attente.

... **Faire le choix de la durabilité.**

## UN REVÊTEMENT ULTRA DESIGN

Le revêtement Mural Ultra Design est disponible dans **31 références** communes à notre revêtement pour douches Mural Calypso. Une palette de coloris clairs et doux, spécialement adaptés pour les unités de vie protégée (telles que les unités Alzheimer). Et bien sûr, toutes **les références sont coordonnables avec nos sols.**

... **Conjuguer esthétique et technique.**



\*Nos engagements pour un développement durable.



## UNE MISE EN ŒUVRE FACILITÉE DANS LES MOINDRES DÉTAILS

Le revêtement Mural Ultra Design est souple. Sa pose est donc **très facile, même dans les angles et sur les murs arrondis**. Il masque les défauts des supports, il habille les murs toute hauteur sans joint et peut être également posé à l'horizontal. Et, détail non négligeable, son envers est coloré dans la masse pour que les soudures soient totalement invisibles.

... **Préférer la praticité.**

## CHEZ GERFLOR, WE CARE, WE ACT.\*

Le revêtement Mural Ultra Design est fabriqué en Europe. Son empreinte carbone est ainsi réduite au minimum. Il est garanti sans phtalate, conforme à Reach et éligible au Programme Seconde Vie Gerflor.

Choisir un revêtement proprement responsable.



100%  
recyclable

Jusqu'à  
30%  
de contenu recyclé



# Mural Ultra Design

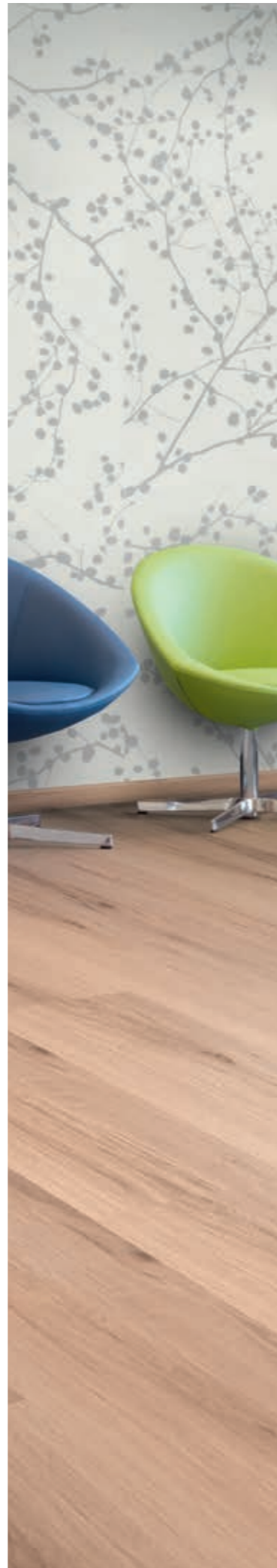
Stock



8005 - Blossom Snow Pearl



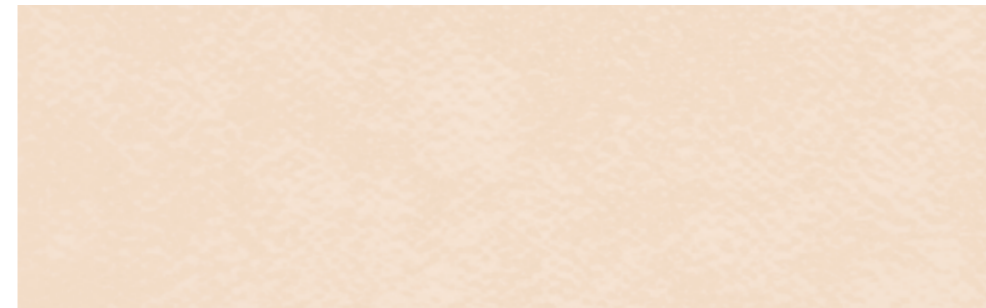
8611 - Snow



8711 - Ice



8002 - Bamboo Lotus



8309 - Lotus



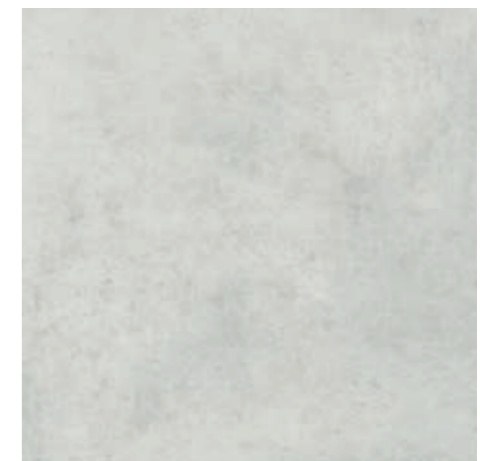
8000 - Bamboo Snow Pearl



8744 - Nordic Milk



8740 - Fabric Silk



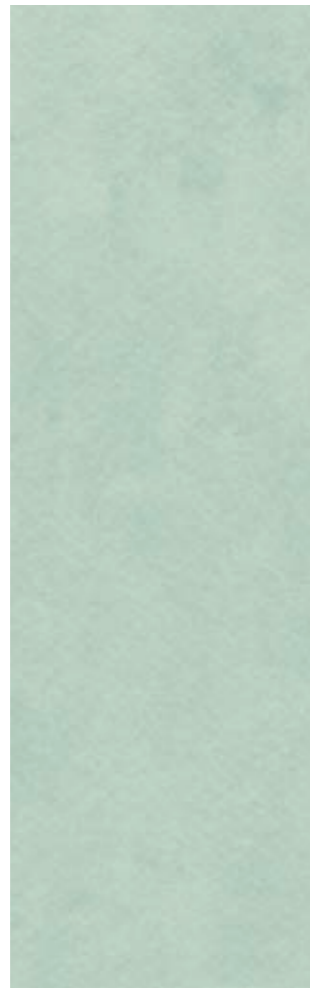
8721 - Manhattan Mist



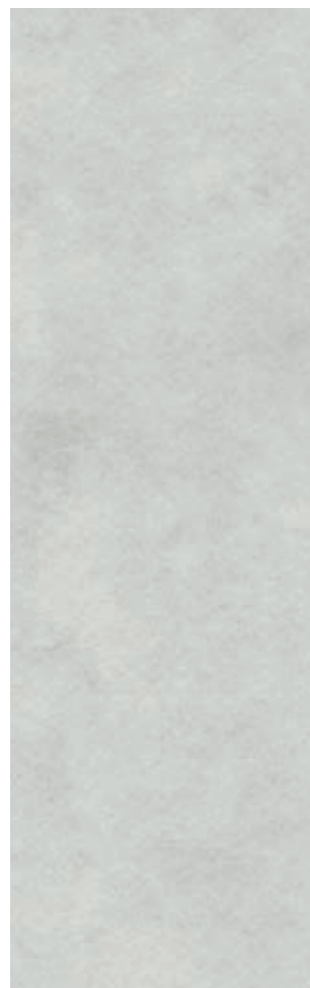




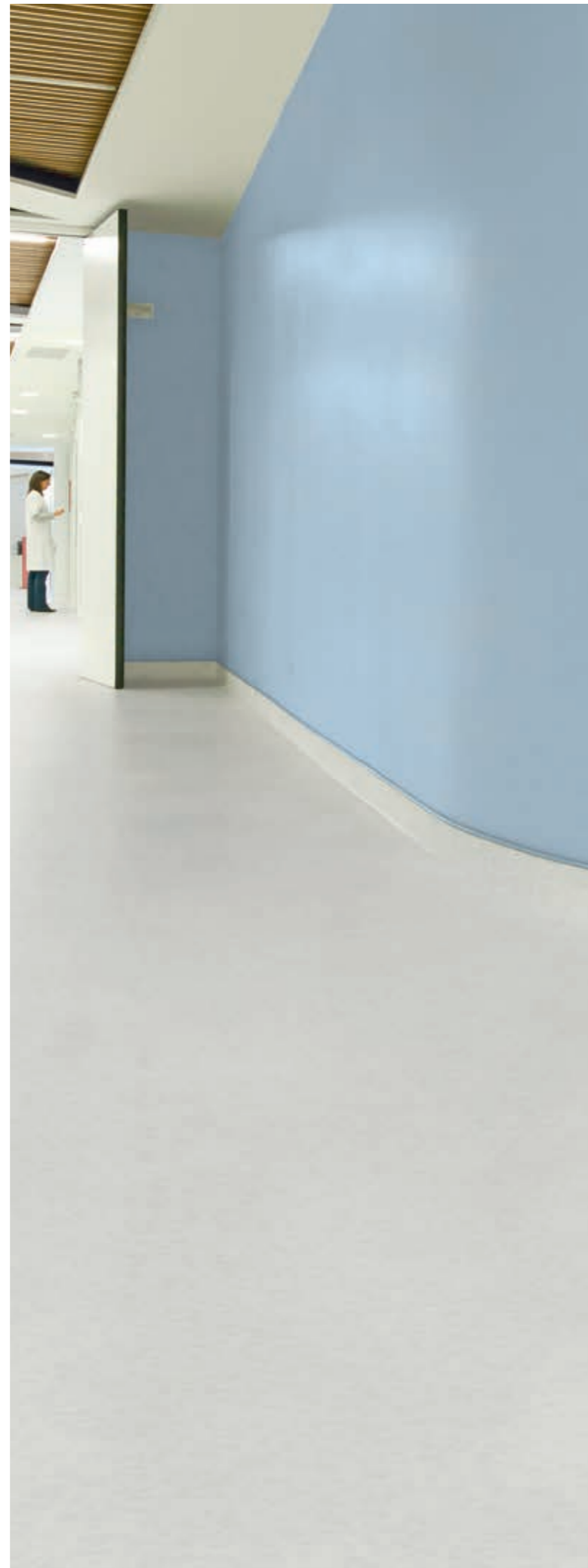
8408 - Skyline



8011 - Lichen



8010 - Haze



# Les décors sur demande

Les 16 références de la gamme Mural Ultra Design qui ne font pas partie de la gamme standard peuvent être commandées à la demande, selon les conditions ci-dessous :

- Quantité minimum de commande = 500m<sup>2</sup>
- Délai = 8 semaines



Arty Beige



Arty Grey



Cloud Linen



Cloud Pink



Cloud Terra



Cloud Moonlight



Envol Snow Green



Envol Snow Skyline



Ginko Snow Gold



Ginko Snow Green



Tropic Skyline



Tropic Terra



Uni Ice



Uni Lotus



Verona



Venice

Ces informations sont données à titre indicatif. Nous recommandons de valider le choix définitif par un échantillon matière.



\* Information sur le niveau d'émission de substances volatiles dans l'air intérieur, présentant un risque de toxicité par inhalation, sur une échelle de classe allant de A+ (très faibles émissions) à C (fortes émissions)

## Mural Ultra Design

### Description

Épaisseur totale	-	mm	1.50
Épaisseur couche transparente décor	-	mm	0.10
Épaisseur couche de résistance	-	mm	1.40
Poids	-	g/m <sup>2</sup>	2550
Largeur des lés	EN 233	cm	200
Longueur des lés	EN 233	ml	21

### Classification

Norme / spécification produit	-	-	NF EN 259-1
Réaction au feu	EN 13501-1	classe	B-s2,d0

### Performances

Incurvation après exposition à la chaleur	ISO 23999 - EN 434	-	≤ 2 mm
Solidité lumière	EN 20 105 - B02	degré	≥ 6
Traitement de surface	-	-	PROTECSOL®
Résistance aux produits chimiques <sup>(1)</sup>	EN ISO 26987	-	OK
Lavabilité	EN 233	-	Lessivable et brossable
Émission particulaire	ISO 14644-1	classe	Classe 3
Activité anti-bactérienne (E. coli - S. aureus - MRSA) <sup>(2)</sup>	ISO 22196	-	> 99 % ne favorise pas la prolifération
Résistance aux impacts	EN 259-2	-	Pas d'éclatement ou de fissuration visible
Résistance aux rayures	NF EN 14565 annexe A	-	Pas de détérioration visible
Détermination de la flexibilité	EN ISO 24344	-	Pas de dommage, pas de fissuration
Résistance des joints soudés	EN 684	N/50mm	≥ 250

### Environnement / Qualité de l'air

TCOV après 28 jours	ISO 16516	µg/ m <sup>3</sup>	< 10
Recyclabilité	-	-	100%
Recyclé	-	-	Jusqu'à 30 %

### Marquage CE



EN 15102

OK

(1) Concernant la résistance aux produits chimiques, document téléchargeable sur notre site web.

(2) Le respect des protocoles d'entretien est la meilleure garantie contre les infections.

## we care / we act Nos engagements pour un développement durable



**EMPREINTE CARBONE\***  
-20 % kg équivalent CO<sub>2</sub>/m<sup>2</sup> entre 2020 et 2025



**CONTENU BIOSOURCÉ\*\***  
10 % d'ici à 2025



**CONTENU RECYCLÉ**  
30 % d'ici à 2025



**POSE LIBRE\*\*\***  
50 % d'ici à 2025



**VOLUME RECYCLÉ ANNUEL**  
60 000 t d'ici à 2025

# Gerflor®

\* Scopes 1 et 2 définis dans le protocole des GES. \*\* % d'activité réalisée avec des produits contenant du biosourcé.

\*\*\* % d'activité réalisée avec des produits en pose non collée.